



Progress & Plans 2021

Israel

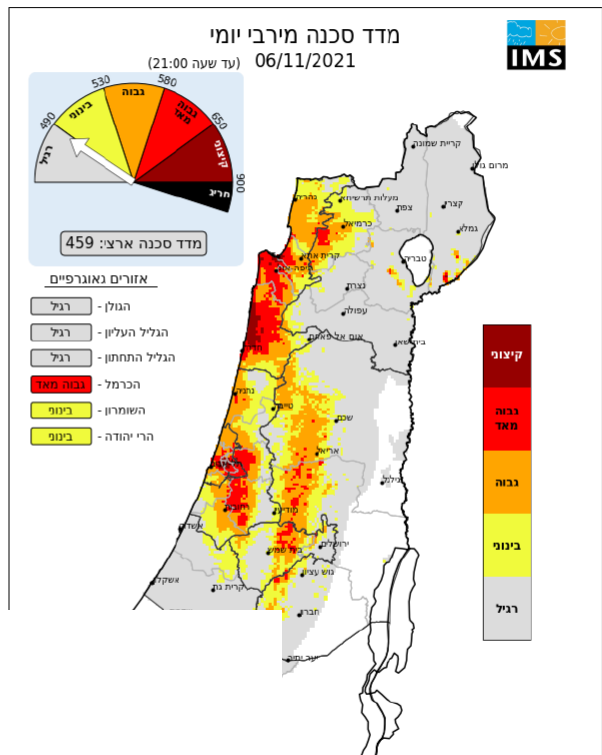
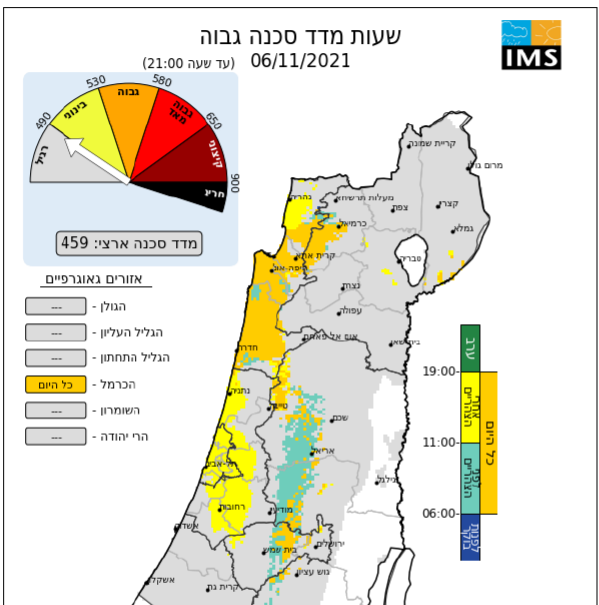
Nir Stav, Israel Meteorological Service

stavn@ims.gov.il



Progress 2020/2021

- Establishment of a National Flood Forecasting Center: joint venture with the Israeli Hydrological Service (belonging to a different ministry)
- ICON SEE: 2.5km twice a day runs, IFS boundary, SEE MHEWS domain (ECMWF HPC)
- COSMO Ensemble runs: 20 members, IFS boundaries, 2.5km twice a day runs, East Med. domain (ECMWF HPC)
- NWP in cloud infrastructure: testing the use of Amazon's AWS for running weather/climate models (recent breakthrough)
- New Forest Fire Forecasting System: 1km, 1h resolution



מפת מדד סכנה מירבי יומי

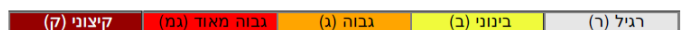
במפה מוצג מדד הסכנה המירבי המתקבל ביממה בכל נקודה.
מפת "שעות מדד סכנה גבוה" (המפה מצד שמאל) משלימה מפה זו על מנת לדעת באילו חלקים מהיממה מתקבל מדד סכנה "גבוה" ומעלה.

מפת שעות מדד סכנה גבוה

המפה מציגה את חזונו ביממה בו מתקבל מדד הסכנה היומי המרבי מעל "גבוה". המפה משלימה את מפת "מדד סכנה מירבי יומי" (המפה מצד ימין).

מדד סכנה בתחנות ומחוזות כב"ה

06/11/2021



ריצת מודל ECMWF: 06 (UTC) 03/11/2021

שימו לב: מדד הסכנה החזוי

Forest Fire
Danger
Products

00	23	22	21	20	19	18	17	16	15	14	13	12	11	10	09	08	07	06	05	04	03	02	01	00	שעה (זמן מקומי) <▼ תחנות כב"ה	מחוז/תחנה אזורית
-	-	-	ר	ר	ר	ר	ר	ר	ר	ר	ר	ר	ר	ר	ר	ר	ר	ר	ר	ר	ר	ר	ר	ר	קצרין	גולן
-	-	-	ר	ר	ר	ר	ר	ר	ר	ר	ר	ר	ר	ר	ר	ר	ר	ר	ר	ר	ר	ר	ר	ר	צפת, קרית שמונה	גליל עליון
-	-	-	ר	ר	ר	ר	ר	ר	ר	ר	ר	ר	ר	ר	ר	ר	ר	ר	ר	ר	ר	ר	ר	ר	גליל מרכזי	גליל מרכזי
-	-	-	ר	ר	ר	ר	ר	ר	ר	ר	ר	ר	ר	ר	ר	ר	ר	ר	ר	ר	ר	ר	ר	ר	טבריה	טבריה
-	-	-	ר	ר	ר	ר	ר	ר	ר	ר	ר	ר	ר	ר	ר	ר	ר	ר	ר	ר	ר	ר	ר	ר	עפולה	עפולה
-	-	-	ר	ר	ר	ר	ר	ר	ר	ר	ר	ר	ר	ר	ר	ר	ר	ר	ר	ר	ר	ר	ר	ר	נצרת	נצרת
-	-	-	ר	ר	ר	ר	ר	ר	ר	ר	ר	ר	ר	ר	ר	ר	ר	ר	ר	ר	ר	ר	ר	ר	זבולון	זבולון
-	-	-	ר	ר	ר	ר	ר	ר	ר	ר	ר	ר	ר	ר	ר	ר	ר	ר	ר	ר	ר	ר	ר	ר	כרמל, קרית	כרמל
-	-	-	ר	ר	ר	ר	ר	ר	ר	ר	ר	ר	ר	ר	ר	ר	ר	ר	ר	ר	ר	ר	ר	ר	חדרה	חדרה
-	-	-	ר	ר	ר	ר	ר	ר	ר	ר	ר	ר	ר	ר	ר	ר	ר	ר	ר	ר	ר	ר	ר	ר	שומרון, בנימין	שומרון
-	-	-	ר	ר	ר	ר	ר	ר	ר	ר	ר	ר	ר	ר	ר	ר	ר	ר	ר	ר	ר	ר	ר	ר	יהודה	יהודה
-	-	-	ר	ר	ר	ר	ר	ר	ר	ר	ר	ר	ר	ר	ר	ר	ר	ר	ר	ר	ר	ר	ר	ר	ירושלים, בית שמש	ירושלים
-	-	-	ר	ר	ר	ר	ר	ר	ר	ר	ר	ר	ר	ר	ר	ר	ר	ר	ר	ר	ר	ר	ר	ר	נתניה, השרון, פתח תקווה	מרכז (שרון)
-	-	-	ר	ר	ר	ר	ר	ר	ר	ר	ר	ר	ר	ר	ר	ר	ר	ר	ר	ר	ר	ר	ר	ר	אילון, רחובות, ראשון לציון	מרכז (שפלה)
-	-	-	ר	ר	ר	ר	ר	ר	ר	ר	ר	ר	ר	ר	ר	ר	ר	ר	ר	ר	ר	ר	ר	ר	תל-אביב, הרצליה, רמת-גן, בני-ברק, גבעתיים, חולון	דן
-	-	-	ר	ר	ר	ר	ר	ר	ר	ר	ר	ר	ר	ר	ר	ר	ר	ר	ר	ר	ר	ר	ר	ר	אשדוד	אשדוד
-	-	-	ר	ר	ר	ר	ר	ר	ר	ר	ר	ר	ר	ר	ר	ר	ר	ר	ר	ר	ר	ר	ר	ר	אשקלון	אשקלון
-	-	-	ר	ר	ר	ר	ר	ר	ר	ר	ר	ר	ר	ר	ר	ר	ר	ר	ר	ר	ר	ר	ר	ר	באר שבע, נתיבות, יתיר	באר שבע



Progress 2020/2021

- New Web Site: supporting three languages (incl. Arabic), 7 days forecasts for 80 cities (6h resolution) based on IFS/INCA, New Color Code Warning Interface, AWOS observations, GIS interfaces, Climate atlas, Aviation reports & forecasts etc.
- New Media: Facebook + You tube Channels, routine updates
- Replacement of Bet Dagan Radar Electronics: modern solid state VAISALA
- Renovation of Headquarters: replacement of the old (60y) electrical infrastructure with a totally new one + generating system + communication infrastructure + fire detection and suppression

Tuesday 02/11 15°-21° 3 UV MAX	Wednesday 03/11 13°-22° 5 UV MAX	Thursday 04/11 15°-25° 5 UV MAX	Friday 05/11 17°-25° 5 UV MAX	Saturday 06/11 17°-25° 5 UV MAX	Sunday 07/11 19°-25° 5 UV MAX	Monday 08/11 17°-24° 5 UV MAX	Tuesday 09/11 17°-24° 4 UV MAX
--------------------------------------	--	---------------------------------------	-------------------------------------	---------------------------------------	-------------------------------------	-------------------------------------	--------------------------------------

Warnings > Mountain Obscuration

Wednesday 03/11 Thursday 04/11

Model Maps

IFS - ECMWF

ICON - IL

COSMO - IL

Model Run Time:

03/11 00Z



03/11 15Z (+15h)

Domain:

South East Europe

Category:

Surface

Map Type:

3 hr Precipitation

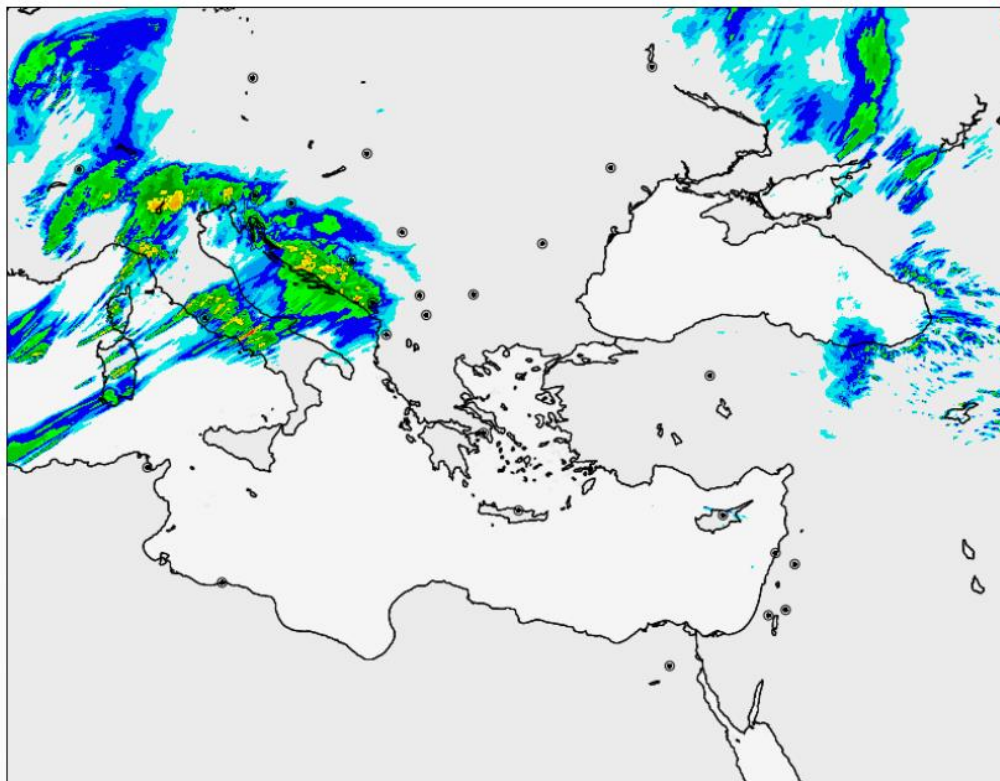
This map shows in shades the accumulate precipitation amount (in millimeters) during the previous three hours.

For further information on the presented models:

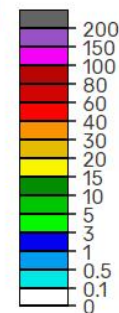
IFS - European Model

COSMO/IL - Regional Model

ICON/IL - Regional Model



Precipitation (mm/3hr)





On-going Projects 2021/2022

- Climate products supporting National Climate Adaptation Plans: **will be elaborated in the next talk.**
- Trilateral Collaboration with Greece & Cyprus: **joint Storm Naming & forecaster discussions process, collaboration with Cyprus Institute in regional climate modeling**
- Trilateral Collaboration with Jordan & Palestinian Authority: **OCHA initiative to build regional resilience/capacity towards natural disasters, collaboration of Civil Defense with Met. Services & Hydro. Services (+ WMO support).**
- Bet Dagan RTC training courses: **Flood Forecasting, Aviation Meteorology, Meteorological Warnings & DRR**